

## Ocelové vchodové dveře

Tento model je zástupcem dveří standardní kategorie. Dveře jsou dodávány ve dvou standardních velikostech a osloví vás svým jednoduchým a praktickým vzhledem:

- ocelová výplň s úpravou stucco je dostupná v provedení antik měď nebo antik stříbro.

Díky optimální ceně a minimální době dodání jsou dveře nejžádanějším výrobkem na českém trhu. Jsou vhodné zejména pro nové stavby, například:

- ubytovny
- nemocnice
- vojenská kasárna
- veřejné stavby

Jednotný falcový monoblok o tloušťce 60 mm se vyznačuje vysokou spolehlivostí, dobrou tepelnou a zvukovou izolací díky výplni z minerální vlny a odolným obvodovým těsněním.

Navíc jsou dveře po celé výšce zesíleny ocelovými profily v místě závěsů a zámků a z boku jsou vybaveny třemi kolíky proti vypáčení a vytlačení dveří, které brání odstranění ze závěsů.



## DESIGN

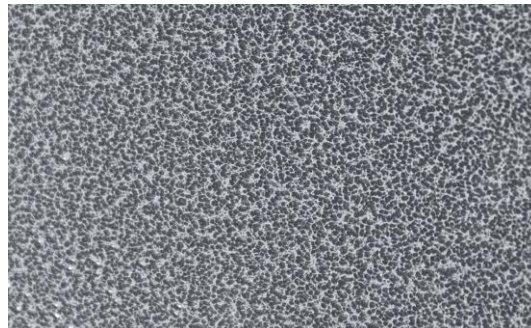
Dveří mají stejný design zvenku i zevnitř.

Možnosti barev:

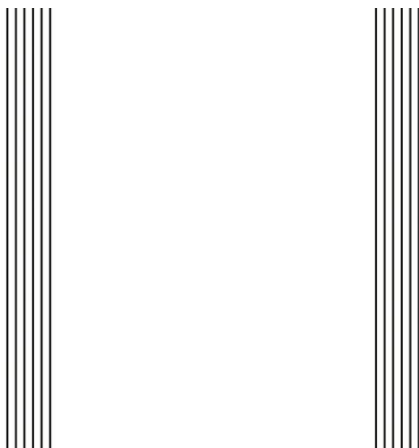
Práškové pokrytí odolné proti poškrábání  
Antik měď



Práškové pokrytí odolné proti poškrábání  
Antik stříbro

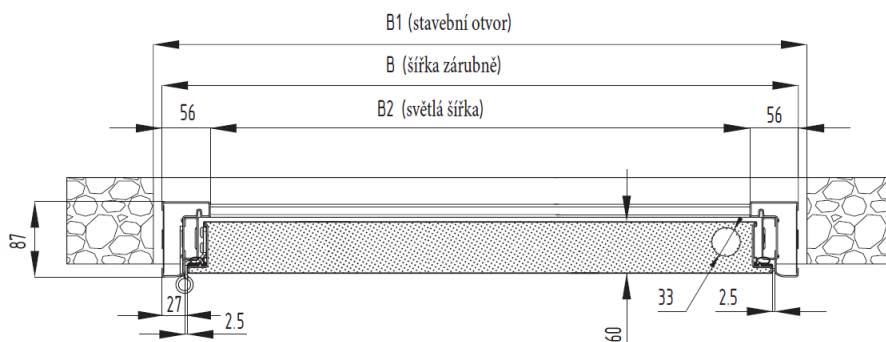


Design křídla dveří:

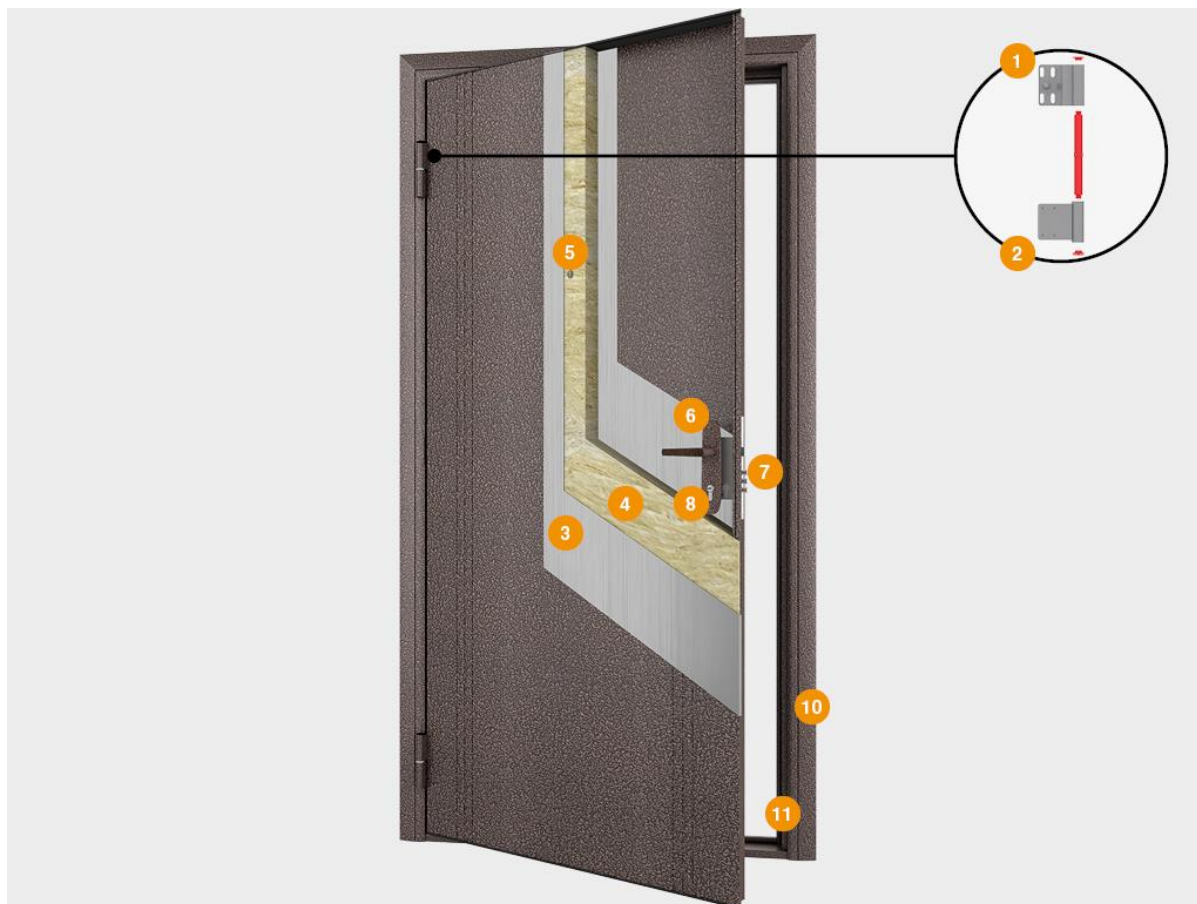


## KONSTRUKČNÍ ROZMĚRY

Rozměry zárubně, B B x H, mm	Standardní rozměry stavebního otvoru, B1 B1 x H1, mm
880 x 2050	910 x 2100
980 x 2050	1010 x 2100



## KONSTRUKCE



1. Trny proti vysazení
2. Polohovací pozinkované panty s ložisky
3. Křídlo dveří — tloušťka 60 mm, vyrobeno z pozinkované oceli 0,6 mm
4. Výplň křídla – nehořlavá kamenná vlna vysoké hustoty ( $\rho = 130 \text{ kg/m}^3$ )
5. Kukátko **(chybí v české verzi dveří)**
6. Kování koule/klika
7. Zadlabací zámek DORMA 188 72/65/9
8. Vložka zámku **(chybí v české verzi dveří)**
9. Práškové lakování
10. Rám dveří — pozinkovaná ocel o tloušťce 1,5 mm
11. Těsnění po celém obvodu dveří

## STANDARDNÍ DESIGNOVÁ ŘEŠENÍ



Zárubně pro zapuštěnou montáž umožňuje instalaci dveří jak s otvorem směrem dovnitř, tak i ven, a umožňuje také instalaci dveří na otvor bez ostění.



Polohovací pozinkované panty mají trny proti vysazení a poskytují úhel otevření dveří více než 180 °.

## URČENÍ STRANY PŘI OTEVÍRÁNÍ DVEŘÍ

Chcete-li určit jsou-li dveře levé nebo pravé, musíte se k nim stoupnout tak, aby se štít dveří při otevírání pohyboval na Vás. (klikou k sobě).

Potřebujete-li otevírat dveře z levé na pravou stranu, klika na štítu dveří se musí nacházet na levé straně a panty na pravé straně - pravostranné otevírání.

Potřebujete-li otevírat dveře z pravé na levou stranu, klika na štítu dveří se musí nacházet na pravé straně a panty na levé straně - levostranné otevírání.

Levé dveře  
Dveře se otevírají ven

Pravé dveře  
Dveře se otevírají ven

